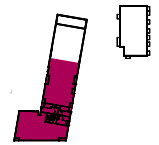
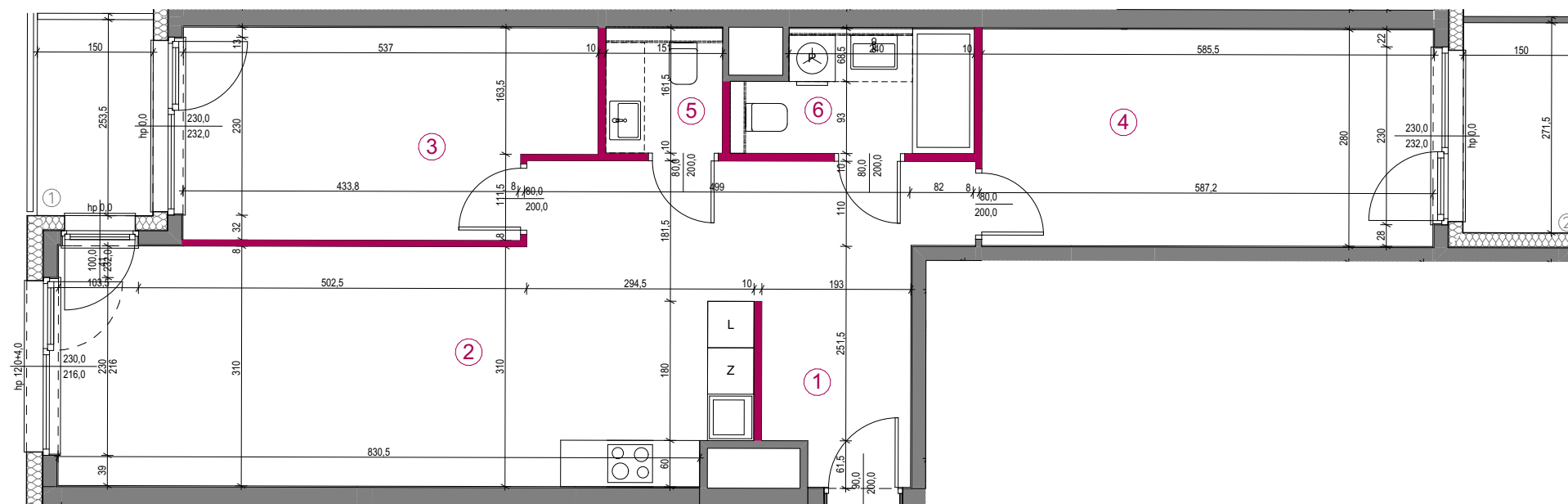
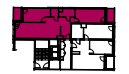


BUDYNEK  
2KLATKA PIĘTRO  
2.3 VIINR MIESZKANIA  
2.3/7/M1METRAŻ CAŁKOWITY  
76,68 m<sup>2</sup>

POMIESZCZENIE	pow. m <sup>2</sup>
1 KORYTARZ	8,68
2 POKÓJ DZIENNY Z ANEKSEM	30,96
3 SYPIALNIA	13,65
4 SYPIALNIA	16,35
5 WC	2,46
6 ŁAZIENKA	4,58
<b>POWIERZCHNIA ŁĄCZNA</b>	<b>76,68 m<sup>2</sup></b>
1. POWIERZCHNIA LOGGI	3,8
2. POWIERZCHNIA LOGGI	4,07

● Ściany konstrukcyjne  
nierozbiwalne

● Ściany działowe  
nadające się do demontażu

0m 1m 2,5m



Aranżacja jest poglądowa, stanowi jedynie przykładowy model funkcjonalności i nie stanowi oferty w rozumieniu KC. Zabudowa urządzeń (ścianki instalacyjne) ma charakter poglądowy. Wykonanie w gestii nabywcy lokalu. Powierzchnia zajęta przez zabudowę podejść jest wliczona do powierzchni użytkowej lokalu. Powierzchnie i wymiary mają charakter orientacyjny, ostatecznie będą znane po wybudowaniu i obmiarach wg zasad określonych w umowie deweloperskiej.

Investor  
GJS74 Sp. z o. o.  
ul. Leszno 14, 01-192 Warszawa  
www.lechicka65.pl

Sprzedaż prowadzi:  
ODS Real Estate Sp. z o. o.  
tel. +48 537 537 059  
www.odsrealestate.pl